

ИНТЕРЬЕРНЫЕ ИДЕИ



ПРОХОДНЫЕ ГАРДЕРОБНЫЕ





СТУДИЯ ДИЗАЙНА ИНТЕРЬЕРА

За **15 лет** работы в сфере дизайна и строительства мы накопили большой **запас идей** по оформлению разных **помещений**, а так же огромное количество **планировочных решений**.

Мы **создали** планировочный **LOOKBOOK** чтобы каждый мог **ознакомиться** с наиболее интересными планировками и с реализованными, и с теми, что отправились “в стол”.

Все **планировки** созданы нами, по существующим **размерам** для **реальных квартир** и их заказчиков.

Мы уверены, что **наши** подборки **помогут** вам **вдохновиться** и найти **интересное решение** для себя и **своего нового дома**. Помните, чем выше ваша **насмотренность**, тем интереснее **результат!** Хорошая **планировка** - это **залог** удачного **интерьера!**

@ipdinterior



www.ipdinterior.ru



Алена Сковородникова

современные
и винтажные стили,
эkleктика



Юлия Тельнова

мягкий лофт,
скандинавский стиль,
современная классика



КОРОТКО О НАС

образование

B&D ИНСТИТУТ
БИЗНЕСА
И ДИЗАЙНА

выпускницы факультета
практического дизайна (2010г.)
специальность: дизайн среды

публикации

AD

ELLE
DECORATION

АРХИ▲ОМ

INMYROOM

ИДЕИ
ВАШЕГО
ДОМА

houzz

to.dgest

GRAZIA

COSMOPOLITAN

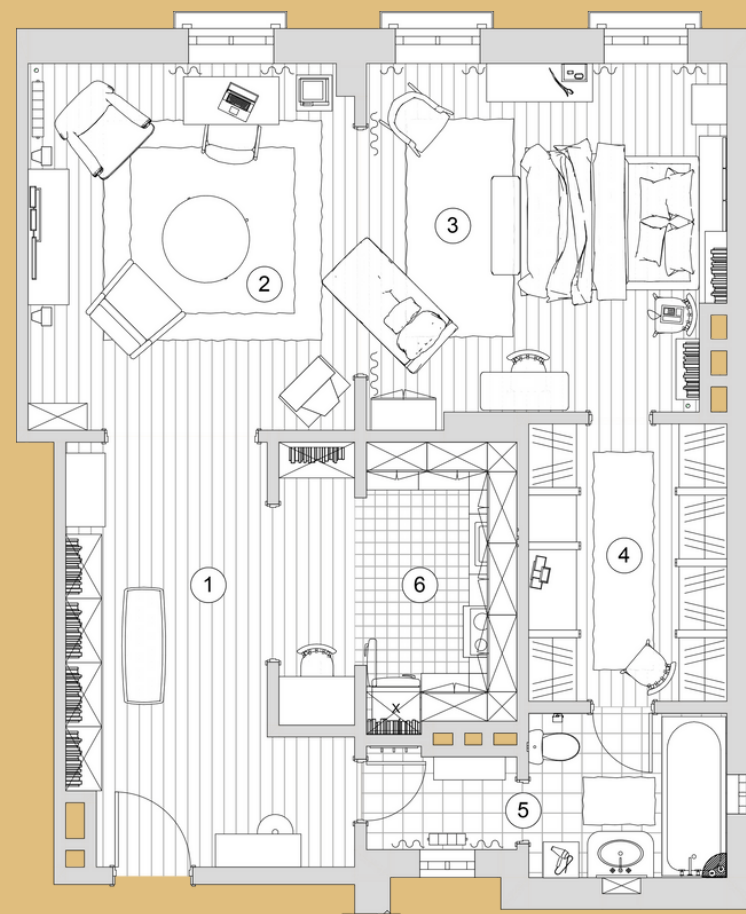
опыт

- 100 проектов от 30 до 1500м кв.
- жилые, общественные и офисные пространства
- призовые места в дизайнерских конкурсах

www.ipdinterior.ru

КАК ИСПОЛЬЗОВАТЬ LOOKBOOK

- мы собрали подборку своих планировочных решений, наглядно демонстрирующих плюсы и возможности круговых планировок. Этот приём прекрасно работает даже в однокомнатных квартирах и квартирах-студиях;
- все планировочные решения были разработаны для реальных заказчиков в соответствии с их техническим заданием, вы можете адаптировать разные идеи под себя, свои размеры и свои условия;
- для удобства мы указали площади помещений и общие габаритные размеры мебели;
- обращайтесь внимание на комментарии, указанные на листах с планировочными решениями, в них содержится дополнительная полезная информация;
- квартира персонажа сериала “Секс в большом городе” Кэрри Брэдшоу вычерчена по планировкам, имеющимся в свободном доступе в интернете. Данные реальной площади квартиры разнятся от источника к источнику, мы адаптировали планировку под усреднённые габариты для большей наглядности.





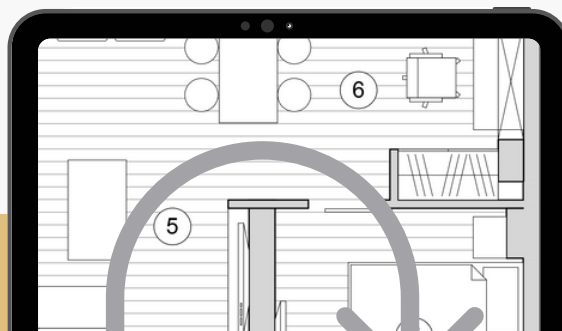
ПРО ПРОХОДНЫЕ КОМНАТЫ

Благодаря советскому наследию в странах СНГ многие могут содрогнуться от словосочетания “проходная комната”. В памяти всплывают некомфортные воспоминания о больших многодверных помещениях (чаще всего - гостиных) в которых приходилось жить и даже спать, лишаясь права на хоть какую-то приватность.

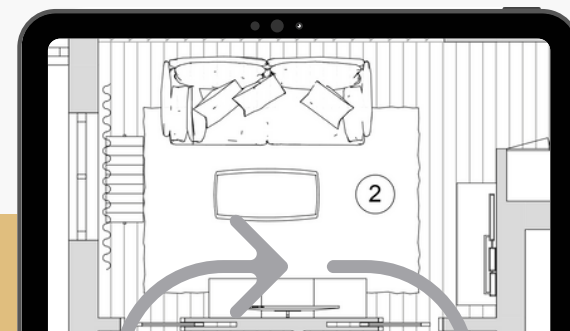
Но что, если проходным помещением будет нежилое? Мы много работаем с круговым принципом движения в квартире и на своём опыте убедились, как прекрасно он работает на практике. Предлагаем вам ознакомиться с квартирой Кэрри и с нашей коллекцией круговых планировок с проходной гардеробной.



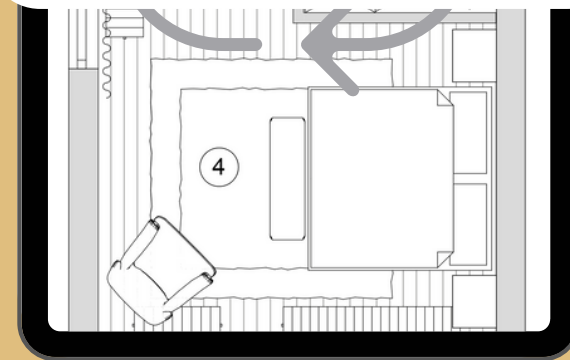
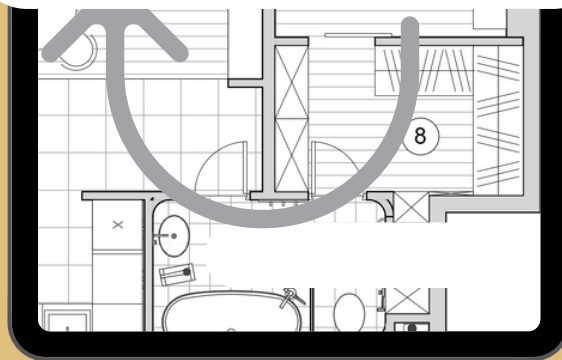
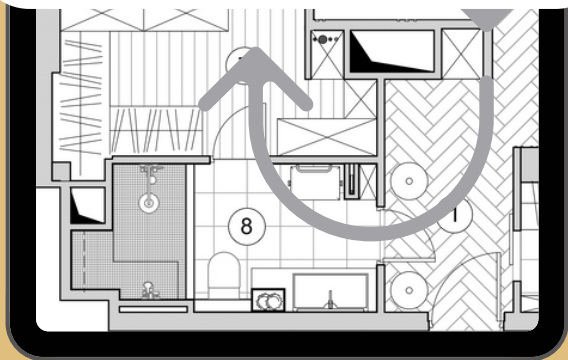
КВАРТИРА НА ФЛОТСКОЙ

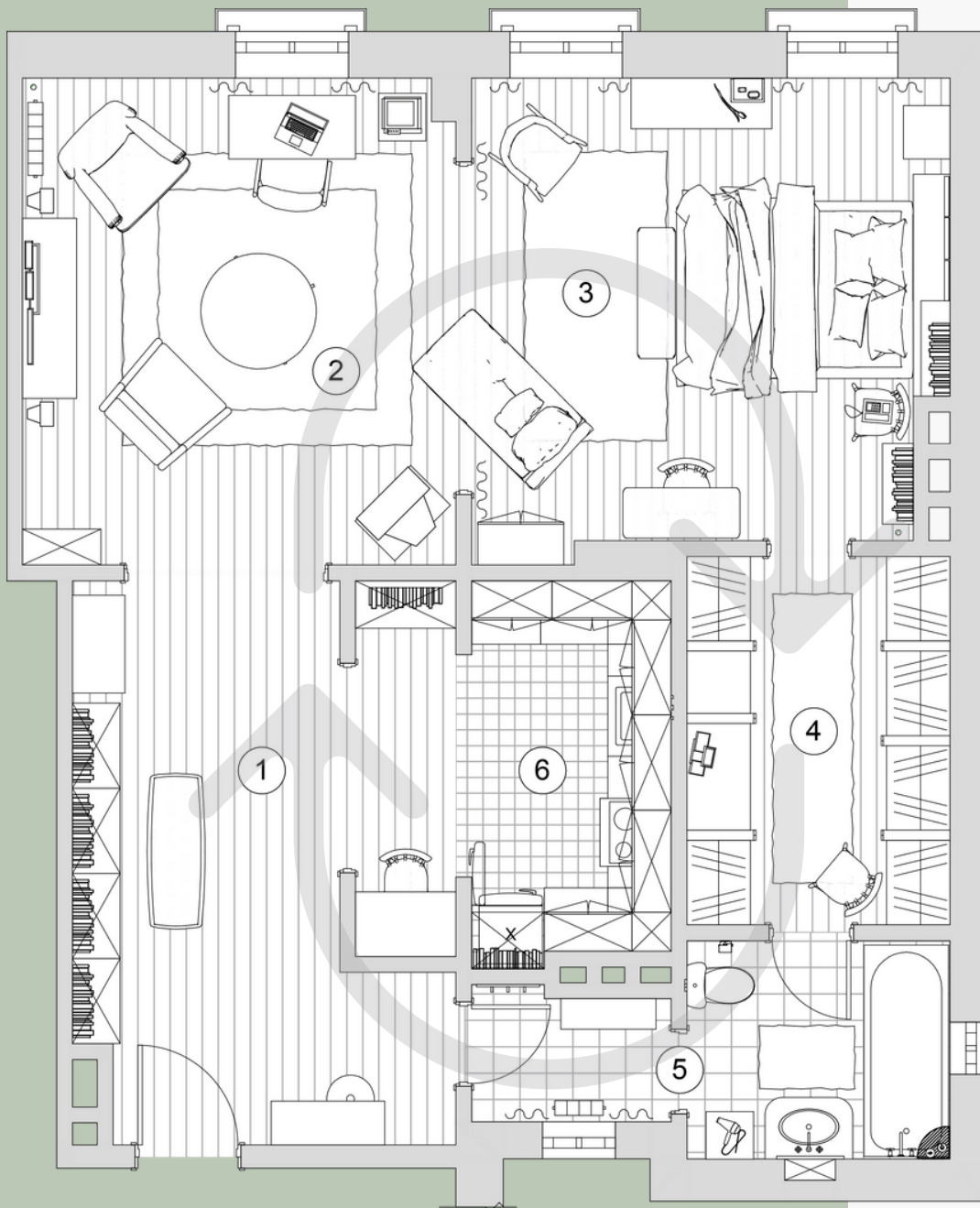


ЖК БОГОРОДСКИЙ



ЖК НЕВСКИЙ





КВАРТИРА КЭРРИ БРЭДШОУ

По данным в интернете площадь этой квартиры варьируется от 67 до 82 м. кв

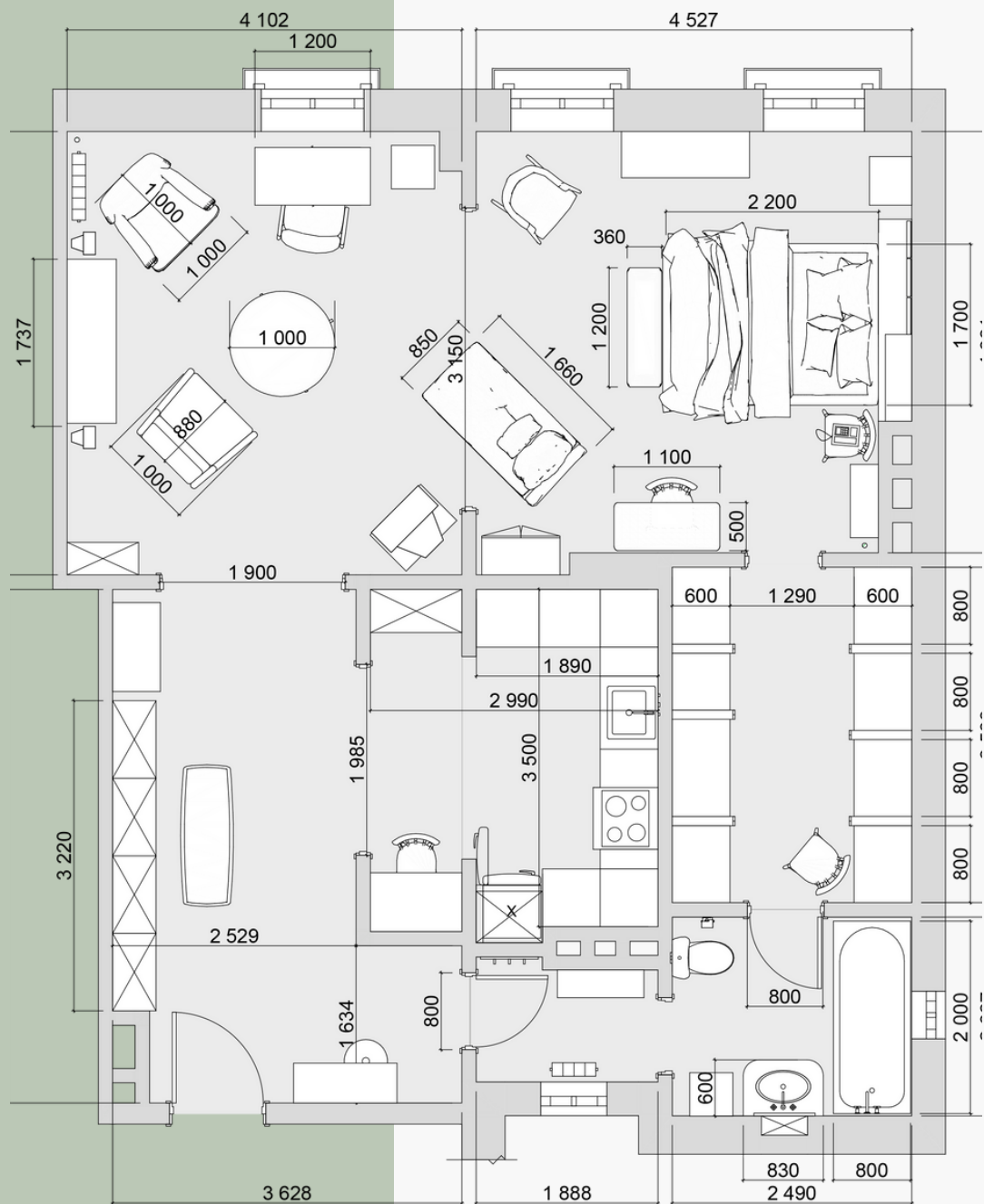
В целом, в США часто встречаются просторные и широкие планировки, но для Нью-Йорка, тем более для проживания одного человека (даже вне зависимости от реальной площади) это весьма большая квартира.

В странах СНГ на такой площади уместятся двушки и трешки.

Экспликация помещений:

№	Наименование	S м2
1	Холл	18,9
2	Гостиная	19,2
3	Спальня	20,3
4	Гардеробная	8,7
5	Ванная комната	7,7
6	Кухня	7
Общая площадь:		81,8 м ²





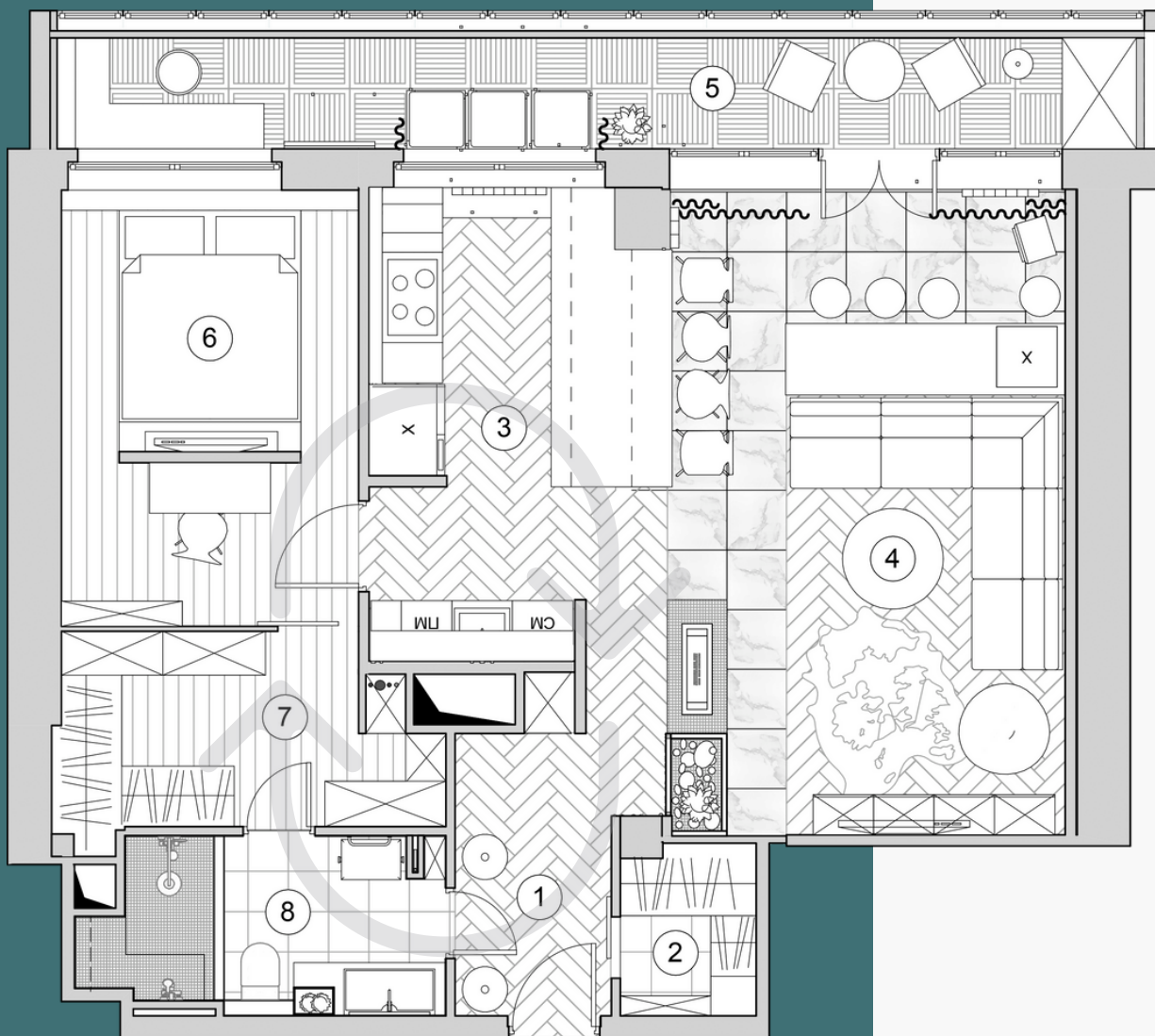
Для самой Кэрри, как для персонажа, это очень удачная планировка, подходит под её стиль жизни и характер.

Вроде есть достаточно большая кухня, но нет обеденного стола. Практически в каждом уголке есть по рабочему столу, но работает она всегда у окна. А вместо тумбочки у кровати стоит обычный стул с телефоном. Типичная Кэрри!

Квартира в сериале выступает, как отдельный персонаж, подчеркивающий свою владелицу. На протяжении всех сезонов, фильмов и нового продолжения истории мы наблюдаем как квартира “взрослеет” вместе с личностью героини.

Что касается самой планировки, она очень удачная, просторная и удобная. Здесь легко можно решить разные задачи, поменяв лишь расстановку мебели.

Главной изюминкой здесь является даже не знаменитая гардеробная, а кухня в центре квартиры - получившаяся благодаря расположению канализации и воды. Увы - это редкость.



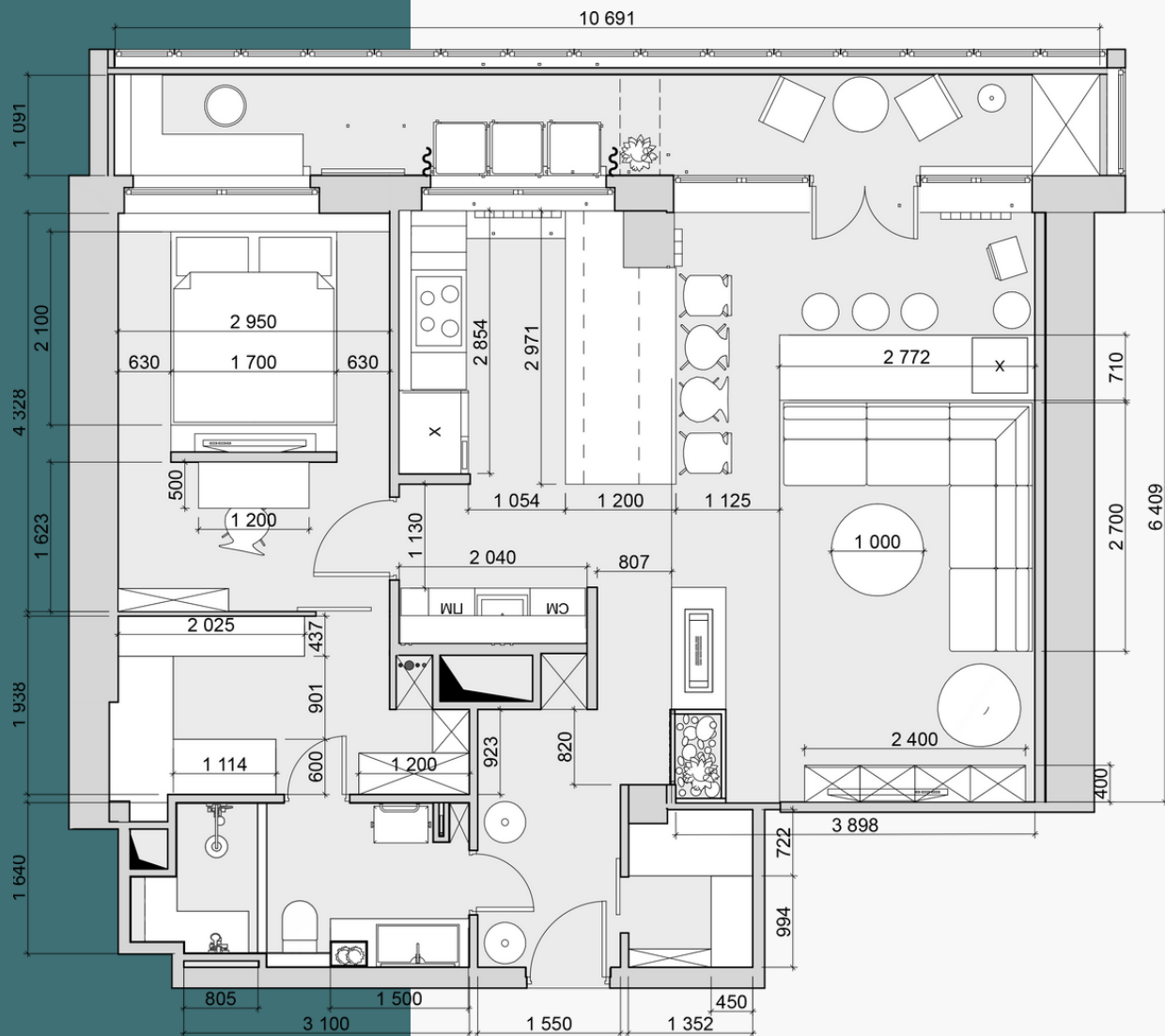
КВАРТИРА НА ФЛОТСКОЙ

Проект данной квартиры был реализован более 10 лет назад. Это очень не типичное решение было протестировано и самой заказчицей и другой семьёй, которая спустя годы приобрела эту квартиру.

Двери в санузле закрываются на замок, а снаружи загораются специальные декоративные таблички WC на датчике движения.

№	Наименование	S м ²
1	Прихожая/коридор	6,2
2	Гардеробная №1	2,3
3	Кухня	12,8
4	Гостиная	25,3
5	Лоджия	11,8
6	Спальня	12,6
7	Гардеробная №2	6,9
8	Ванная комната	5,7
Общая площадь:		83,6 м ²



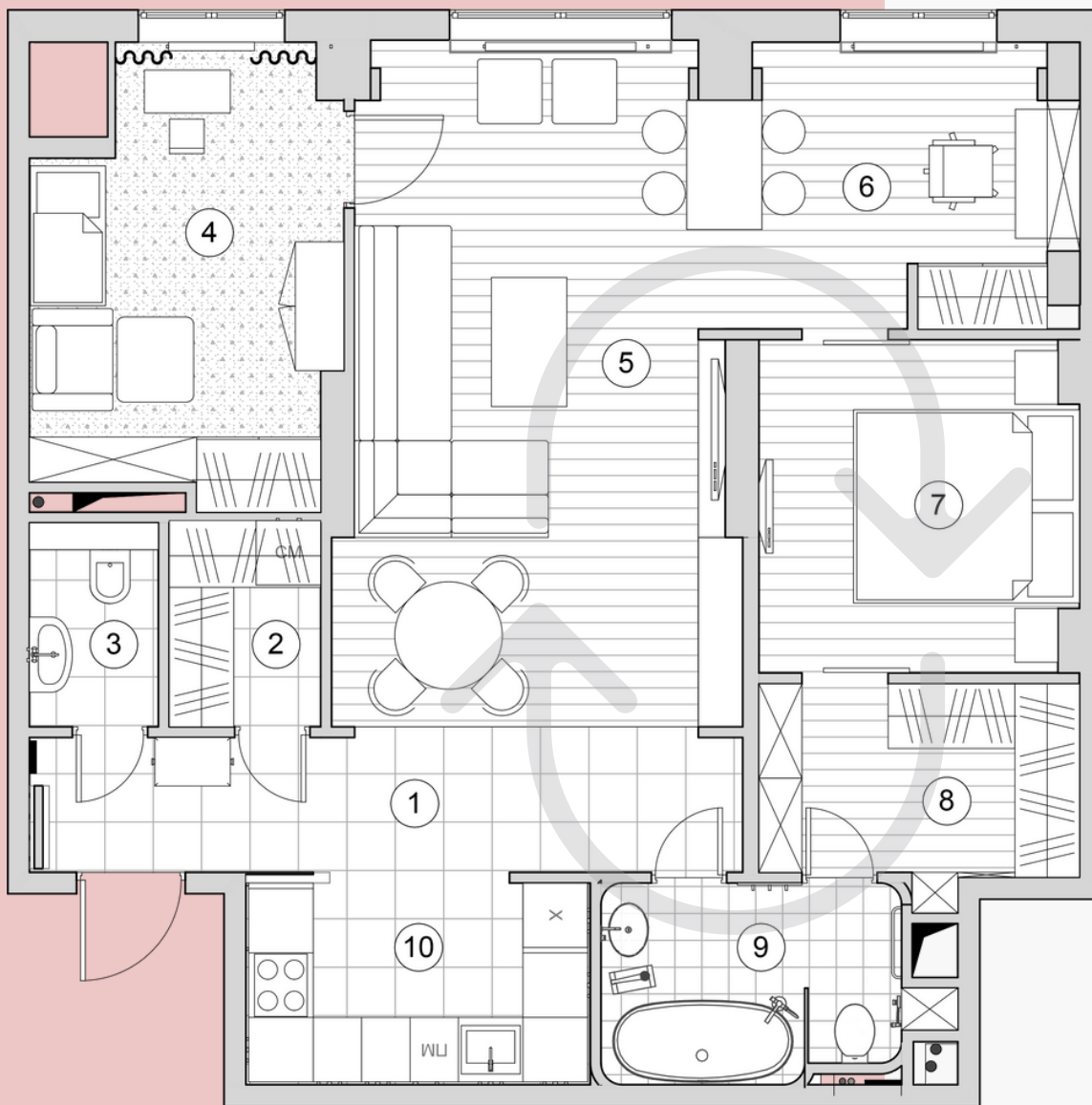


За счет расположения канализации и воды удалось сделать проходной ещё и кухню, разместив все водяные приборы в “кухне-нише”, а остальную часть гарнитура, не требующую подключения воды, разместить в зоне у окна.

Проходная гардеробная оказалась отличной идеей. Она вместительная, к ней есть доступ как из спальни, так и из ванны, что позволяет совершать значительно меньше перемещений по квартире и делит всё на две зоны - приватную и общественную.

Заказчица обычно принимает много гостей, так что в общей зоне предусмотрено много посадочных мест и поверхностей для сервировки. ФОТО ПРОЕКТА

Не смотря на нестандартное решение с проходным санузлом, никаких конфузных ситуаций даже с гостями замечено не было!

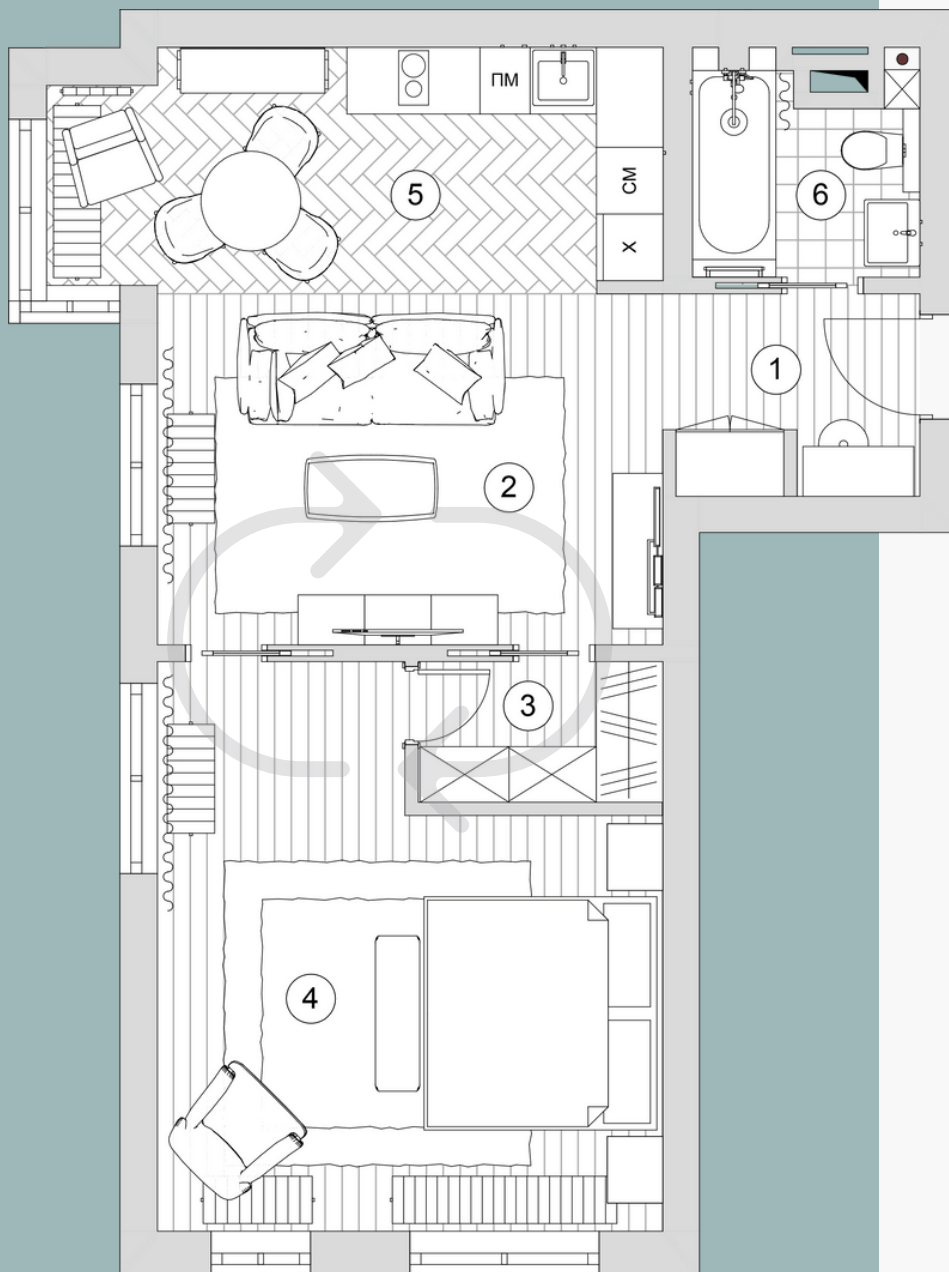


КВАРТИРА В ЖК БОГОРОДСКОЕ

Данный вариант планировки бы предложен заказчиком, как дополнительный, но в результате реализовали идею без проходной гардеробной и с изолированной спальней и ванной комнатой. Вместо второй двери в ванной разместилась душевая кабина.

№	Наименование	S м ²
1	Прихожая/коридор	9
2	Гардеробная №1	2,7
3	Гостевой С/У	2,3
4	Детская	11,1
5	Гостиная	22,3
6	Кабинет	8,8
7	Спальня	9,3
8	Гардеробная №2	5,1
9	Ванная комната	5,2
10	Кухня	6,2
Общая площадь:		82 м ²





АПАРТАМЕНТЫ ЖК НЕВСКИЙ

В этом проекте также применяется принцип движения по кругу с проходной гардеробной.

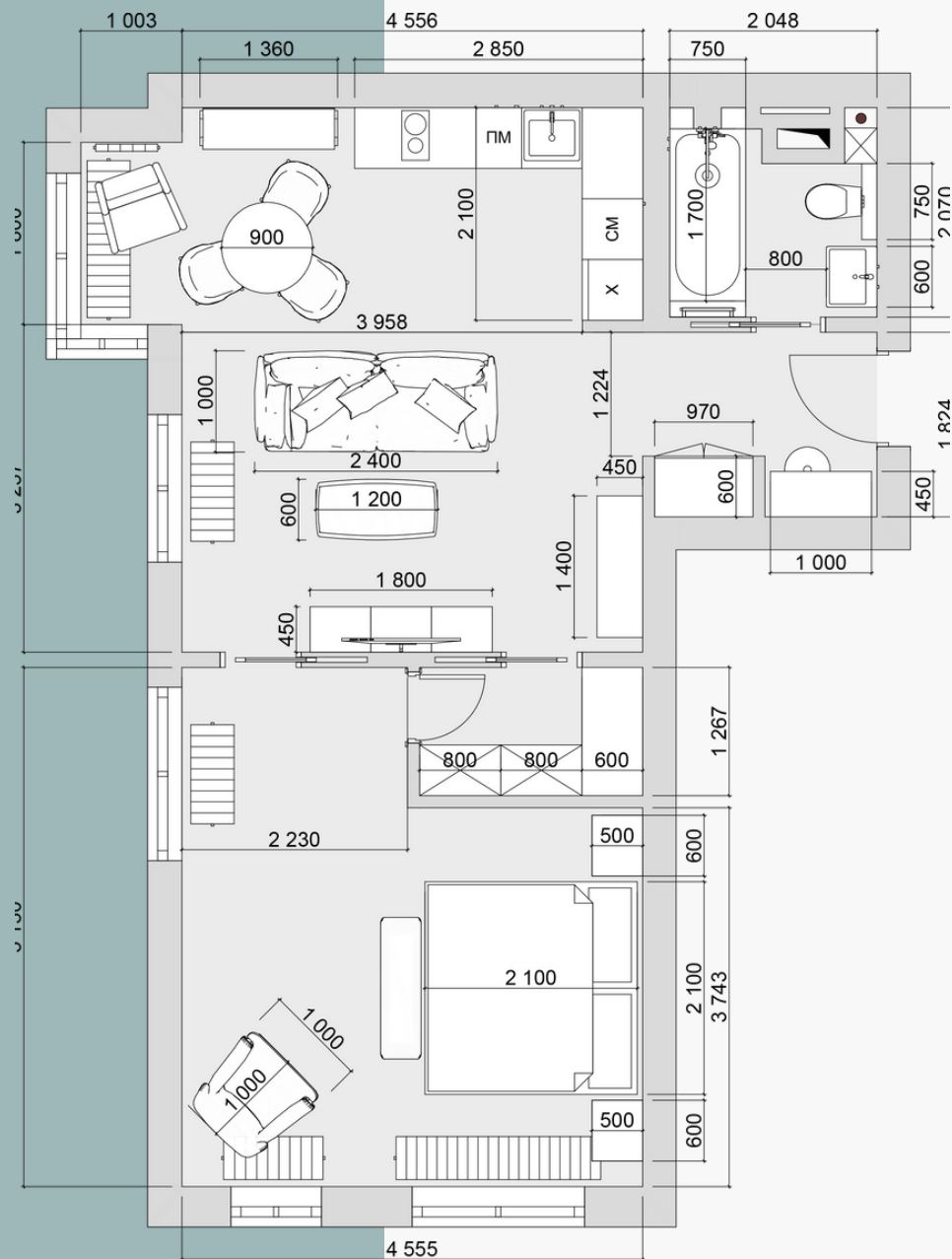
Проект был реализован ровно в таком виде, как показано на чертеже и площадь была отдана в пользу большой и просторной спальни, однако для себя вы можете рассмотреть вариант увеличения гардеробной зоны в длину и в ширину.

Раздвижные двери с пеналом “в стену” создают симметричную композицию со стороны гостиной.

Экспликация помещений:

№	Наименование	S м2
1	Прихожая	4,1
2	Гостиная	14,5
3	Гардеробная	2,7
4	Спальня	19,9
5	Кухня	11,6
6	Ванная комната	3,4
Общая площадь:		56,2 м ²





Помимо проходной гардеробной и кругового движения в гостиной, здесь так же предусмотрена относительно свободная расстановка мебели.

Диван и стол могут перемещаться, разворачиваться, раскладываться и т.д., в зависимости от текущих задач и потребностей.

Главным достоинством этой квартиры является большое количество широких и высоких окон, плюс их угловое расположение, что делает квартиру ещё более просторной и светлой.

Этот интерьер был опубликован в печатной версии журнала "Идеи вашего дома". Все фотографии проекта вы можете увидеть на нашем сайте [ЗДЕСЬ](#).

Круговое движение по квартире позволяет избавиться от большого количества ненужных коридоров, расширить объем и сделать всё пространство более практичным!



Надеемся, что наша подборка планировок была вам полезна и подсказала новые идеи и решения.

Разрабатывать необычные планировочные решения - одно из наших самых любимых занятий!

Студия IPD предоставляет **специальную услугу*** по **разработке** планировочных **решений**, подробная информация на нашем сайте. Будем **рады помочь** вам в этом вопросе! **Обращайтесь!**

*пример пакета ПЛАНИРОВКА можно посмотреть по данной [ссылке на нашем сайте](#)



www.ipdinterior.ru



+7-916-321-93-36



МОСКВА
удалённо ведем проекты
по всей России

@ipdinterior

